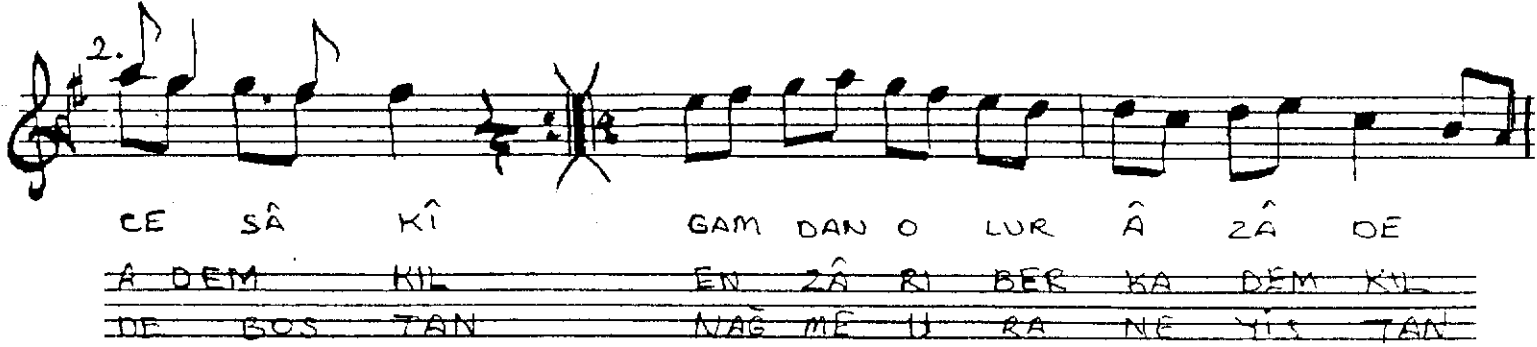
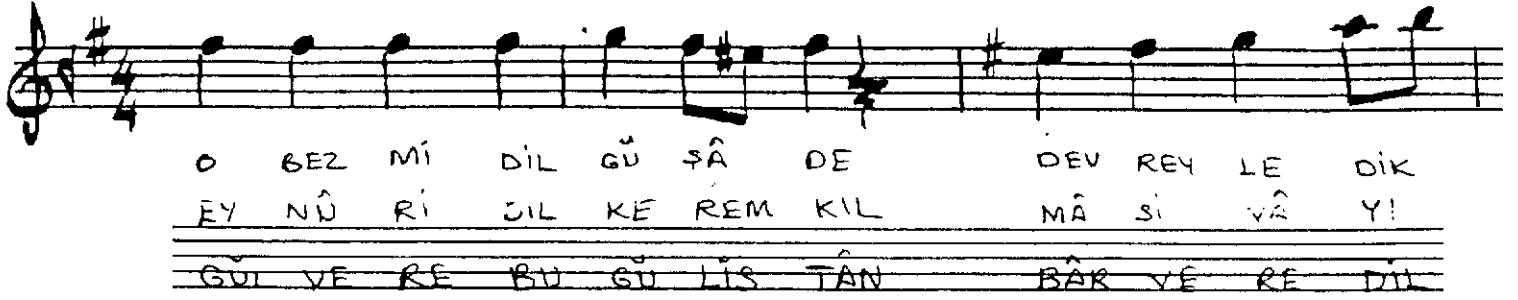


Usûl: Sofyan

ZUCİLÂHÎ

Güfte: Alvar'lı İfe Hz.
Beste: Ahmed Şahir



-1- O bezm-i dil-güsâde Ey nûr-i dil kerem kil
Devreyledikçe sâkî Mâstâr-ı adem kil
Gamdan olur âzâde Enzâr-ı ber-tadem kil
-2- Verdikçe bâde sâkî Yakın eyle ırakı

Câm-ı mey-i mehabbet
Verte nûha hîdâyet
Nâzil olunca rahmet
Antan dil istiyakı

-5- Gül vere bir gülistan
Bor vere dilde bostan
Nûgüne ura neyistan
Lûtfi bula burâki

-3- Ol dem bizi yâd edin
Ruhumz dil-i şâd edin
Gönlümü âkâid edin
Ref' eden iştirâki